

INTO
ORBIT

Mission
MOON



Programa

FIRST LEGO LEAGUE

23 de febrer 2019

Igualada

Índex

La FLL a Igualada	2
La FLL Igualada. Objectius	3
La FLL Lleida. <i>Remember (2018)</i>	4
La FLL 2019. <i>In Orbit i Mission Moon</i>	5
FLL Igualada. Patrocinadors i Col·laboradors	6
Patrocinadors i Col·laboradors Igualada	7
FLL Igualada. Premis	8
Premis FLL	9
FLL Igualada. Participants	10
Participants FLL: centres, equips i projectes	11
Participants Jr. FLL: centres, equips i projectes	19
FLL Igualada. Horaris	23
Horaris generals FLL i FLL Jr	24
Horari presentació projectes científics FLL i FLL Jr	25
Horari competició de robots FLL	26
FLL Igualada. Localització	27
Localització Campus Igualada – UdL	28
Localització: Espais Igualada – UdL	29

La *FIRST* LEGO LEAGUE a Igualada



La FIRST LEGO LEAGUE Igualada Objectius



La societat del S.XXI està experimentant una profunda i ràpida metamorfosi, provocada principalment per tres factors: la hiperconnectivitat, l'acceleració tecnològica i la globalització i en aquest nou marc mundial, l'enginyeria està cridada a prendre un paper cabdal, atenent als principis bàsics que la defineixen.

Naturalment, aquesta empenta tecnològica es manifesta amb un increment de professionals amb perfils d'Enginyeria, fet que genera que els titulats de determinades branques de l'Enginyeria tinguin una taxa d'inserció laboral del 100%. Paradoxalment, la joventut catalana, i de fet de la majoria de països occidentals, no veuen l'Enginyeria com una aposta de futur. Aquest fet es reflexa en una tendència a la baixa de les dades de matriculació globals de les titulacions universitàries pròpies de les Enginyeries: en tan sols 4 anys s'ha produït un descens del 16% d'alumnes d'Enginyeria a Catalunya.

Des de l'Escola Politècnica Superior (EPS) de la Universitat de Lleida (UdL) volem capgirar la situació mitjançant la posada en marxa d'un pla estratègic destinat a la creació de noves vocacions d'enginyeria entre els nens/es de primària i secundària. Hem endegat una sèrie d'accions orientades a aquest fi que podeu consultar a l'espai VOCACIONS STEM de la nostra web i de totes elles en destaca la l'organització de la FIRST LEGO LEAGUE, tant a Lleida com a Igualada, on aquest any arriba a la seva 2a edició i que es realitzarà el dissabte 23 de febrer de 2019 al campus Igualada de la Universitat de Lleida.

La *FIRST* LEGO LEAGUE Igualada Remember

1a edició (2018): HYDRO DYNAMICS

Equips guanyadors: **VERC'S** de la Fundació vedruna El Carme de sant Sadurní d'Anoia



La FIRST LEGO LEAGUE 2019

In Orbit i Mission Moon

La ciutat d'Igualada, de la mà de l'Escola Politècnica Superior (EPS) de la Universitat de Lleida (UdL), celebra la segona edició del torneig classificatori de la FIRST LEGO League. I de la FLL Jr., adreçada a nens i nenes de 6 a 9 anys.

La competició FLL d'Igualada compta amb la participació de 16 equips integrats per més de 150 joves de 13 col·legis i instituts de les comarques de Barcelona. Pel que fa a la FLL Jr. compta amb la participació de 5 equips.

Així mateix volem destacar l'esforç dels mateixos participants (alumnes, professorat i centres), de les institucions (Escola Politècnica Superior, Universitat de Lleida, Consell Social de la UdL, Vicerectorat d'Activitats Culturals i projecció Universitària) i de les administracions (Ajuntament d'Igualada). Tots ells s'han implicat al màxim a l'hora d'afrontar i assumir la realització d'un esdeveniment d'aquesta magnitud que mobilitza més de 500 persones.



En el desafiament INTO ORBIT els equips FIRST LEGO League viatjaran a l'espai.

La temporada 2018/2019 INTO ORBITSM transportarà al vostre equip a l'espai, on explorareu, desafiareu i innovareu en l'enorme extensió de l'espai.

FIRST LEGO League desafia els joves d'entre 10 i 16 anys a convertir-se en científics i enginyers i a pensar com a tal. Durant la temporada INTO ORBIT, els equips han de realitzar un Projecte Científic per resoldre un problema real. A més construiran i programaran un robot autònom utilitzant la tecnologia de LEGO MINDSTORMS® per a resoldre les missions del Joc del Robot.

Tot això ho faran a través del pilar fonamental de FIRST LEGO League: els Valors FIRST LEGO League, celebrant el descobriment, el treball en equip i la Cortesia Professional.

Comença a divertir-te amb el Desafiament INTO ORBIT!

En el repte MISSION MOON el vostre equip es transportarà a un lloc on vosaltres posareu les regles, aprendreu a prosperar en un nou entorn i explorareu el que us rodeja

Com cada any, FIRST LEGO League Júnior planteja un nou i emocionant repte amb la finalitat de fomentar la creativitat dels nens i nenes d'entre 6 i 9 anys. Els equips hauran d'investigar sobre una problemàtica real i després presentaran a través d'un pòster il·lustratiu, i aprendran sobre màquines simples construint un model fet a partir d'elements LEGO amb una part motoritzada.

Comença a divertir-te amb el Repte MISSION MOON! Els participants de la MISSION MOON hauran de dissenyar i construir una maqueta, realitzar un pòster il·lustratiu del treball realitzat i compartir-ho tot a la FLL Jr.

La *FIRST* LEGO LEAGUE Patrocinadors i Col·laboradors



La *FIRST* LEGO LEAGUE

Patrocinadors Igualada

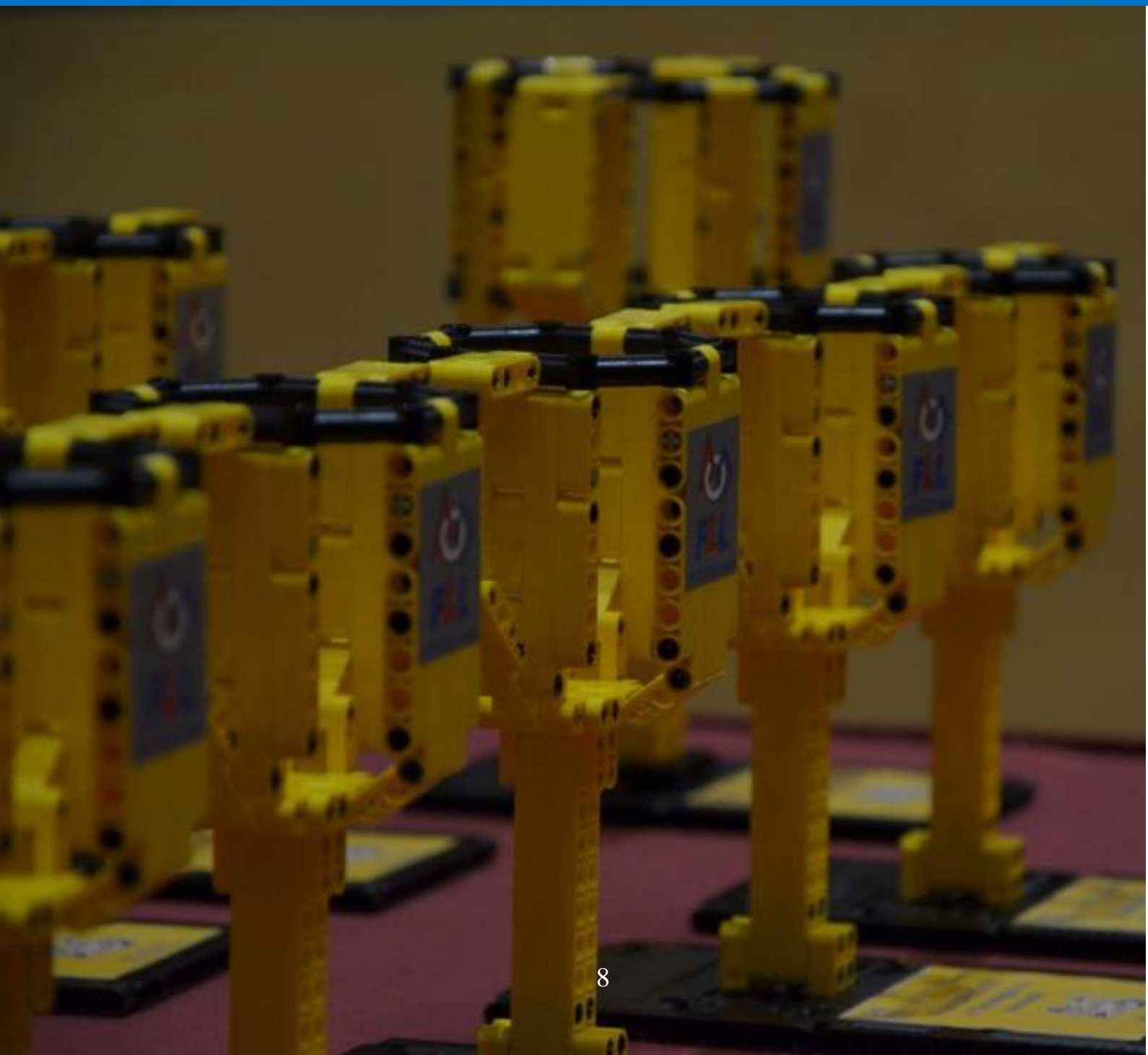
L'any 2018 el campus Igualada ja va acollir una primera edició de la FLL, organitzada per la Fundació Scentia i l'Ajuntament d'Igualada. El setembre del 2018 la Universitat de Lleida va assumir la titularitat del campus Igualada UdL on s'ofereixen estudis de l'Escola Politècnica Superior i la Facultat d'Infermeria i Fisioteràpia.

Donat que a Lleida l'EPS ja organitzava una FLL amb èxit (7 edicions), la direcció de l'escola va proposar de continuar organitzant una fase local de la FLL, la competició de robòtica internacional més important del món, a Igualada.

Cal dir que la màxima institució de la ciutat, l'Ajuntament d'Igualada, no ha volgut faltar a la cita. Gràcies! Així mateix també volem agrair el patrocini de Lidera Comunicació i Cubus Games



La *FIRST* LEGO LEAGUE Premis



La *FIRST* LEGO LEAGUE Premis FLL

1er Premi Fundació Scentia al Guanyador

1er Premi Ajuntament d'Igualada als Valors *FIRST* LEGO League

1er Premi Airbus al Projecte Científic

1er Premi del Consell Social al Disseny del Robot

1er Premi al Comportament del Robot

Premi Fundació Princesa de Girona a l'Emprenedoria

Premi LEGO Education Robotix a les Joves Promeses



La *FIRST* LEGO LEAGUE Participants FLL



FIRST LEGO LEAGUE

Participants FLL - In Orbit

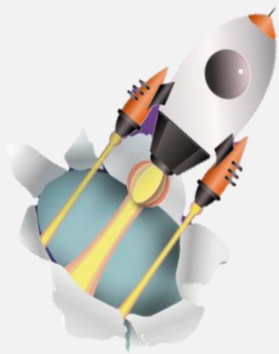


Equip

MONTCAU-LA MOLA MIBIPO

Escola Montcau-La Mola
Matadepera (Barcelona)

Projecte científic



TURISME LUNAR: PORTALLUNTURA

Presentació d'un projecte d'un resort de vacances a la lluna que inclou viatges des de la terra fins a la lluna amb coets charter, hotels i apartaments d'alt standing, atraccions, sortides...Un resort de vacances i diversió en ple Mar de la tranquil·litat



Membres de l'equip

Biel Soler Boada, Miquel Verge Ejarque i
Josep Garcia Cazador

Entrenador

Carlota Freixa



Equip

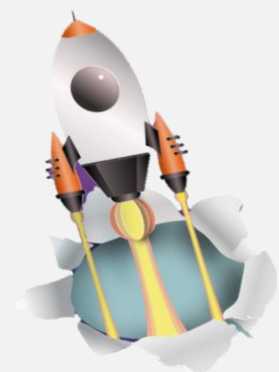
INS Vallbona d'Anoia

Institut de Vallbona d'Anoia
Vallbona d'Anoia (Barcelona)

Projecte científic

CUINA 3D A L'ESPAI

Els alumnes investiguen com poden millorar l'aspecte del menjar deshidratat que es porta a l'espai. Les línies d'investigació van en la direcció de millorar la forma i el color. Es busquen materials, mottles,... que es puguin portar a l'espai que contribueixin a donar forma al que es menja i també substàncies que donin color i consistència al menjar. L'objectiu és recuperar la forma i color de l'aliment original.



Membres de l'equip

Kilian Acosta, Daniel Betanzos, Guillem Hervàs, Èric Martínez,
Roger González, Iker García, Miguel Martín,
Àlex Navarro, Carla Noguera i Carlos Blanco

Entrenador

Jordi Farré Saurí

FIRST LEGO LEAGUE

Participants FLL - In Orbit

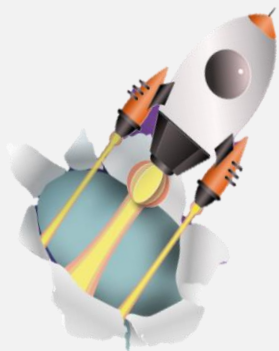


Equip

BAGES SUD

Institut Bages Sud
Castellbell i el Vilar (Barcelona)

Projecte científic



FORATS NEGRES

Investigació sobre els forats negres

Membres de l'equip

Rafael, Ainoha, Xavier, Sara, Alex, Marc, Nerisa, Sergio, Fabián

Entrenador

José Antonio Barranco



Equip

MOWGLIBOT

Fundació Escola Mowgli
Igualada (Barcelona)

Projecte científic



UN NOU PLÀSTIC PER UN UNIVERS MILLOR

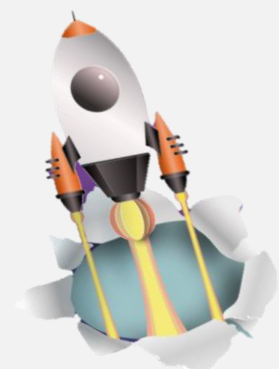
Degut a la immensa quantitat de plàstic que hauríem de portar com a embolcall dels aliments per una expedició que va a MART, proposem una solució perquè aquest plàstic no es converteixi en deixalles i el puguem aprofitar per moltes altres aplicacions.

Membres de l'equip

Selma Valls, Lluc Pons, Berta Gassó, Isona Llansana, Mar Armenteras, Gerard Camps i Qui Pol

Entrenador

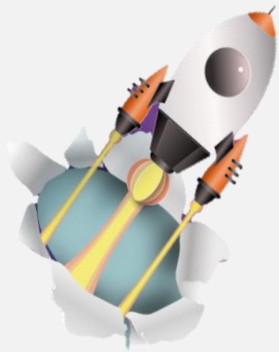
Carles Casanova



FIRST LEGO LEAGUE

Participants FLL - In Orbit

5



Equip

Space Eyes

Escola Montagut
Vilafranca del Penedès (Barcelona)

Projecte científic

EVITAR QUE ELS ASTRONAUTES EMPITJORIN LA SEVA SALUT EN MISSIONS ESPACIALS DE LLARGA DURADA

Les missions de llarga durada provoquen que els astronautes pateixin canvis en el seu cos, que deterioren la seva salut. La pèrdua de visió, pèrdua de massa muscular, augment de la pressió cardiovascular són alguns dels problemes que pateixen els astronautes. La manca de gravetat és un factor important en el desenvolupament d'aquests problemes. Nosaltres proposem el "Hamster bed" un llit on els astronautes poden dormir com si estiguessin sotmesos als efectes de la gravetat.



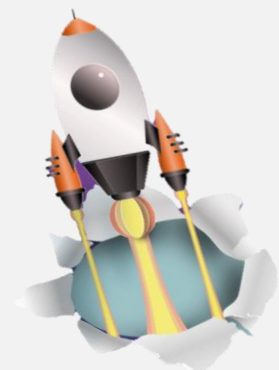
Membres de l'equip

Martí Escofet Boveda, Mariona Escofet Boveda,
Isaac Caralt Gatell, Eric Beumala Mestre, Eduard Badia Camats i
Paula Crivillés Fernández

Entrenador

Carles Rosès

6



Equip

VERC'S

Fundació Vedruna Sant Sadurní
Sant Sadurní d'Anoia (Barcelona)

Projecte científic

PRESSINGSUIT

Són unes malles intel·ligents amb un sistema de compressió per fer treballar la circulació de les cames mitjançant sensors que detecten el flux de sang en zones concretes i activen aquest sistema.



Membres de l'equip

Mireia Moris, Núria Jarque, Mariona Garrido, Ariadna Garrido,
Alejandro Garcia, Èlia Cascalló, Olau Vega, Àngel Sáenz, Maria
Amat, Guillem González

Entrenador

Oriol Company

FIRST LEGO LEAGUE

Participants FLL - In Orbit

7

Equip

NanoREC

Fundació Vedruna Sant Sadurní
Sant Sadurní d'Anoia (Barcelona)

Projecte científic

VIRTUAL REALITY SETTING

Pàgina web per reproduir vídeos 360 a través d'unes ulleres VR. Els vídeos consisteixen en un conjunt de reproduccions d'experiències i sensacions pròpies de la Terra que els astronautes podran viure a través de la realitat virtual per combatre els efectes de l'enyorança i l'aïllament.



Membres de l'equip

Roger Arnan, Sergi Duran, Unai Aguilar, Nicolás Menchaca,
Sergi Florido, Júlia Raventós, Magda Caellas,
Alex Ballesteros, Ana Llácer i Jan Valls

Entrenador

Marçal Estruch

8

Equip

AGORANAUTAS

AGORA INTERNATIONAL SCHOOL BARCELONA
Sant Esteve Sesrovires (Barcelona)

Projecte científic

VIRTUAL REALITY LIFE

Realització d'una càpsula de realitat virtual sense ulleres, projectant les situacions reals dels familiars i amics per desconnectar del dia a dia dels astronautes i poder mantenir una estabilitat emocional.



Membres de l'equip

Pau Pérez, Adrià Barba, Oriol López, Eneas Felip,
Àlex Edo, Maria Parés i Guillem Soler

Entrenador

Gabriel Felip

FIRST LEGO LEAGUE

Participants FLL - In Orbit

9

Equip

E.T. TEAM

Fundació Escola Mowgli
Igalada (Barcelona)

Projecte científic

LA LLUNA, UNA NOVA CASA

Explicarem propostes per tal de poder fer de la Lluna un lloc per viure per les persones i animals.



Membres de l'equip

Lluís Solà, Guiu Egea, Pau Teruel, Martí Vilà,
Guillem Parras i Guillem Pérez

Entrenador

Carles Casanova

10

Equip

BIMBOTS

Institut Badia i Margarit
Igalada (Barcelona)

Projecte científic

IL·LUMINACIÓ DE NAU ESPACIAL DE LLARGA TRAVESSIA SIMULANT LLUM NATURAL

Es proposa una il·luminació d'una nau espacial el més semblant possible a la llum natural simulant el ritme del dia i de la nit i d'acord amb les diferents estacions de l'any. Es desenvolupa aquesta proposta en un context amb altres mesures per fer la travessia més agradable per evitar els problemes de salut associats a una llum artificial monòtona i invariable. S'assaja la seva aplicació utilitzant una regulació automàtica amb una placa Arduino en una maqueta de nau espacial.



Membres de l'equip

Alba Tort, Saskia Pulido, Gil Robert, Yasmina Toumi, Jan Argelich,
Pol Argelich, Abimael Campillo, Melvin Rodríguez, Aitor Doncel,
Jordi Martín, Raul Marín (floaters) i Àlex Lainez (floaters)

Entrenador

Santi Cahner

FIRST LEGO LEAGUE

Participants FLL - In Orbit

11

Equip

SantaOlibots

Escola La Parellada
Santa Oliva (Barcelona)

Projecte científic

COMBATRE LA MIOPIA ENTRE ELS ASTRONAUTES

El 80% dels astronautes que fan viatges de llarga durada tornen amb miopia, cada vegada que es fan viatges a l'espai de més durada i això pot provocar que els astronautes arribin a perdre la visió per complet. Tot i que les causes no són molt clares, sembla que poden estar relacionades amb l'atrofia dels músculs oculars i una major pressió arterial dins del crani. Hem estat mirant possibles solucions per poder reduir aquesta dada o adaptar els habitatges espacials a la ceguera.



Membres de l'equip

Abel Juncosa, Júlia Barceló, Ricard Colet, Pau Perín,
Oscar Sierra, Joan Planas i Arnau Perín

Entrenador

Hugo Cardillo Mata

12

Equip

Tic Team Monalco

Col·legi Monalco
Igualada (Barcelona)

Projecte científic



Membres de l'equip

Entrenador

FIRST LEGO LEAGUE

Participants FLL - In Orbit

13

Equip

Las tuercas picantes

Escola L' Areny
Cornellà de Llobregat (Barcelona)

Projecte científic

LA VIDA DINS UN COET

Anàlisi de la vida dins un coet que un explorador experimenta.



Membres de l'equip

Gael, Eric, Carles, Martin, Hugo

Entrenador

Cristina

14

Equip

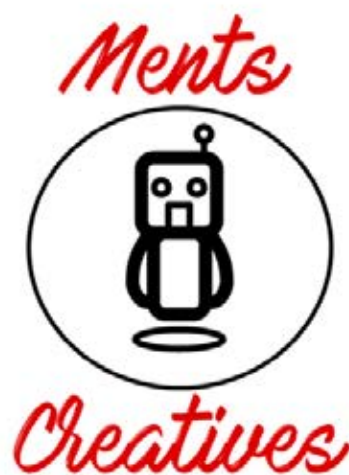
Tecno Team 218

Ments Creatives Tecnoanoia SL
Igualada (Barcelona)

Projecte científic

ALIMENTACIÓ FRESCA EFICIENT A L'ESPAI

Plantegem una solució a l'alimentació en estades de llarga durada a l'espai, amb un sistema de cultiu hidropònic que permet tenir menjar fresc i generar-lo contínuament de manera autosuficient.



Membres de l'equip

Toni Guix, Oriol Carrero, Pol Ruiz, Raimon Coral,
Oleguer Esteban, Maria Esteban, Jaume Llurba, Mariona Plans,
Arnau Cortijo i Roger Barjona

Entrenador

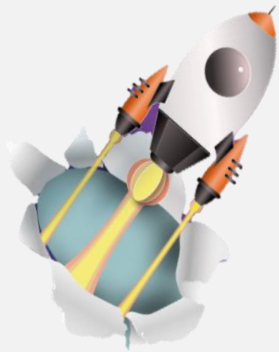
Marc Paré

FIRST LEGO LEAGUE

Participants FLL - In Orbit

15

Equip
MeteorShard DV
Dominiques Vallirana
Vallirana (Barcelona)
Projecte científic



ELECTRICITAT EN MOVIMENT

La necessitat d'emmagatzemar energia a l'espai per a condicions d'emergència aprofitant l'exercici físic de l'astronauta.



Membres de l'equip

Álex Cañas, Antonio Molina, Íker Lis, Gaspar Gómez
Pengxiang Shan, Oriol Solsona, Estela Cuartero, Marc Pérez,
Marc Montserrat, Jennifer Cambón,
Guillem Pauner i Mario Barón

Entrenador

Jordi Soriguera



La *FIRST* LEGO LEAGUE Participants FLL Jr



FIRST LEGO LEAGUE

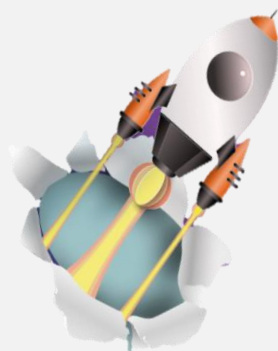
Participants FLL Jr – Mission Moon



Equip
MONTCAU-LA MOLA 1
La ciutat de la lluna
Escola Montcau-La Mola
Matadepera (Barcelona)
Projecte científic

COM PODRÍEM SOBREVUIRE A LA LLUNA?

La temàtica del projecte consisteix en representar com viuríem a la lluna. La maqueta tindrà diferents apartats, una part destinada a aconseguir energia, un altre per aconseguir aigua, una zona per poder respirar i altres construccions on es representaran totes aquelles coses que creiem importants per poder sobreviure en aquest satèl·lit de la terra.



Membres de l'equip

Guillem Herrero Tortajada, Sergi Navarro Torres,
Roger Casanovas Vergara i Adrià Esclusa Poy

Entrenador

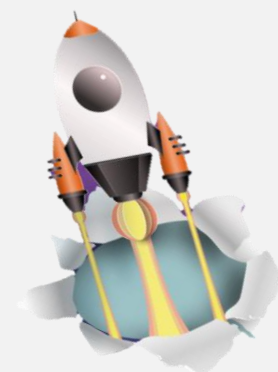
Ferran Matas i Carlota Freixa



Equip
MONTCAU-LA MOLA 2
Els petits científics
Escola Montcau-La Mola
Matadepera (Barcelona)
Projecte científic

COM SOBREVUIRE A LA LLUNA?

La temàtica del projecte consisteix en representar com viuríem a la lluna. La maqueta tindrà diferents apartats, una part destinada a aconseguir energia, un altre per aconseguir aigua, una zona per poder respirar i altres construccions on es representaran totes aquelles coses que creiem importants per poder sobreviure en aquest satèl·lit de la terra.



Membres de l'equip

Arnau Saldaña Sanllehí, Ferán Manchón Romeu,
Roc Serafini Lucas i Jan Asensio Gilabert

Entrenador

Ferran Matas i Carlota Freixa

FIRST LEGO LEAGUE

Participants FLL Jr – Mission Moon



Equip

MONTCAU-LA MOLA 3

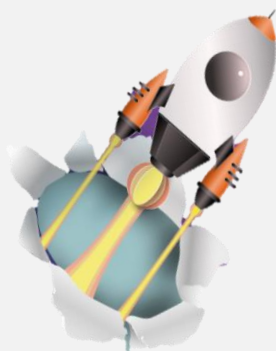
Planeta Lego

Escola Montcau-La Mola
Matadepera (Barcelona)

Projecte científic

COM SOBREVIVRE A LA LLUNA?

La temàtica del projecte consisteix en representar com viuríem a la lluna. La maqueta tindrà diferents apartats, una part destinada a aconseguir energia, un altre per aconseguir aigua, una zona per poder respirar i altres construccions on es representaran totes aquelles coses que creiem importants per poder sobreviure en aquest satèl·lit de la terra.



Membres de l'equip

Oriol Genescà Imbers, Jan Serra Sant,
Pol Serra Sant i Roger Garcia Comas

Entrenador

Ferran Matas i Carlota Freixa



Equip

MONTCAU-LA MOLA 4

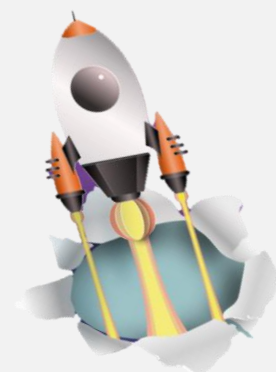
Els Ilunàtics

Escola Montcau-la Mola
Matadepera (Barcelona)

Projecte científic

COM PODRÍEM SOBREVIVRE A LA LLUNA?

La temàtica del projecte consisteix en representar com viuríem a la lluna. La maqueta tindrà diferents apartats, una part destinada a aconseguir energia, un altre per aconseguir aigua, una zona per poder respirar i altres construccions on es representaran totes aquelles coses que creiem importants per poder sobreviure en aquest satèl·lit de la terra.



Membres de l'equip

Guillermo Cortés García, Álvaro Zafra López,
Lluc Gàsquez Figueras i Arnau Gàsquez Figueras

Entrenador

Ferran Matas i Carlota Freixa

FIRST LEGO LEAGUE

Participants FLL Jr – Mission Moon



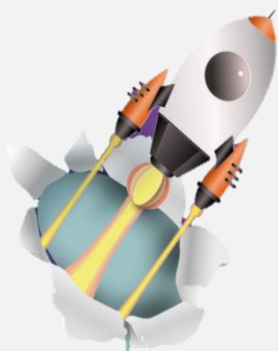
Equip

Tecno Team Junior

Ments Creatives Tecnoanoia SL
Igualada (Barcelona)

Projecte científic

Ments Creatives
info@mentscreatives.com



BASE LUNAR

Hem fet la maqueta d'una base lunar amb plantes per generar oxigen i depurar l'aigua, i generadors elèctrics



Membres de l'equip

Ton Pujol i Oriol Esteban

Entrenador

Laura Martín



La *FIRST* LEGO LEAGUE Horaris



Horari general FIRST LEGO LEAGUE FIRST LEGO LEAGUE Jr

Horari General FLL i FLL Jr	Edifici Campus Igualada-UdL									
	Informació i registre	PIT	Auditori	Sala Reunions	Zona Joc Robots	Sala 1	Sala 2	Sala 3	Sala 4	Sala Tribunal Jr. FLL
8:00	Registre d'equips									
8:45			Entrada públic	Reunió entrenadors						
9:10		Cerimònia inauguració								
9:30						Inici presentació Projectes FLL				
9:45					Inici Competició Robots	Presentacions Projectes Científics FLL				
11:00										
12:10						Final presentació Projectes FLL				
12:35										Final Presentació Projectes Científics FLL Jr
12:40					Final Competició Robots					
12:45			Exposicions Auditori							
13:00		Cerimònia Lliurament Premis								

Horari presentacions projectes científics i avaluació valors

FLL i FLLr

Horari Presentació Projectes Científics FLL	Sala 1	Sala 2	Sala 3	Sala 4
9.30	1 MONTCAU-LA MOLA	2 INS Vallbona d'Anoia	3 BAGES SUD	4 MOWGLIBOT
10.00	Descans			
10.10	5 SPACE EYES	6 VERC'S	7 NanoREC	8 AGORANAUTAS
10.40	Descans			
11.00	9 E.T TEAM	10 BimBots	11 SantaOlibots	12 Tic Team Monalco
11.30	Descans			
11.40	13 Las Tuercas Picantes	14 Tecno Team	15 MeteorShard DV	

Presentació Projectes Científics FLL Jr.	Nom de l'equip	Sala	Inici	Fi
1	MONTCAU-LA MOLA-La ciutat de la lluna	Tribunal Jr. FLL	11:00	11:15
2	MONTCAU-LA MOLA 2-Els petits científics		11:20	11:35
3	MONTCAU-LA MOLA 3-Planeta Lego		11:40	11:55
4	MONTCAU-LA MOLA 4-Els Llunàtics		12:00	12:15
5	Tecno Team junior		12:20	12:35

Horari competició de robots FIRST LEGO LEAGUE

Horari Competició Robots	Taula 1A	Taula 1B	Taula 2A	Taula 2B	
9.45	5 Space Eyes	13 Las Tuercas Picantes			1st Round
9.50			6 VERC'S	---	
9.55	7 ManoREC	15 MeteorShard DV			
10.00			8 AGORANAUTAS	14 Tecno Team	
10.05	9 E.T TEAM	11 SantaOlibots			
10.10			12 Tic Team Monalco	10 BiMBots	
10.15	3 BAGES SUD	1 MONTCAU-LA MOLA-MIBIPO			
10.20			4 MOWGLIBOT	2 INS Vallbona d'Anoia	
10.25	Descanso				
10.40	10 BiMBots	9 E.T TEAM			2nd Round
10.45			11 SantaOlibots	12 Tic Team Monalco	
10.50	13 Las Tuercas Picantes	14 Tecno Team			
10.55			---	3 BAGES SUD	
11.00	1 MONTCAU-LA MOLA-MIBIPO	5 Space Eyes			
11.05			2 INS Vallbona d'Anoia	6 VERC'S	
11.10	4 MOWGLIBOT	7 NanoREC			
11.15			15 MeteorShard DV	8 AGORANAUTAS	
11.20	Descanso				
12.00	6 VERC'S	10 BiMBots			3rd Round
12.05			5 Space Eyes	9 E.T TEAM	
12.10	8 AGORANAUTAS	12 Tic Team Monalco			
12.15			7 NanoREC	11 SantaOlibots	
12.20	2 INS Vallbona d'Anoia	3 BAGES SUD			
12.25			1 MONTCAU-LA MOLA-MIBIPO	4 MOWGLIBOT	
12.30	14 Tecno Team	---			
12.35			13 Las Tuercas Picantes	15 MeteorShard DV	

La *FIRST* LEGO LEAGUE Localització



FIRST LEGO LEAGUE

Localització

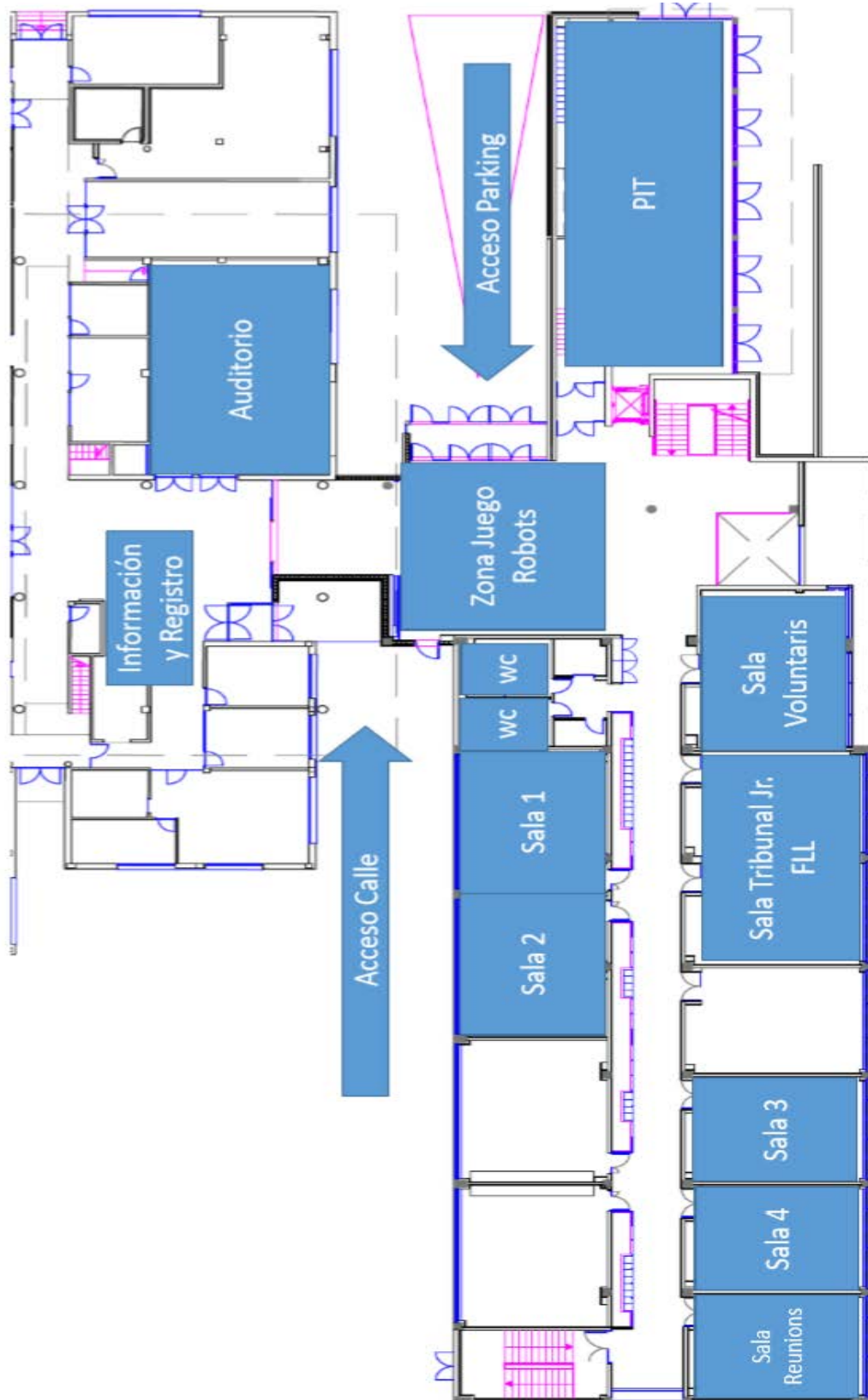
Campus Igualada - UdL



FIRST LEGO LEAGUE

Localització

Campus Igualada - Planta 0 (Pla de la Massa,8)





ESCOLA POLITÈCNICA SUPERIOR

UNIVERSITAT DE LLEIDA
INSPIRING THE FUTURE

www.eps.udl.cat

Graus									
INFORMÀTICA			INDUSTRIALS				EDIFICACIÓ		DISSENY
Grau en Enginyeria Informàtica	Grau en Tècniques d'Interacció Digital i de Computació	Doble Grau en Enginyeria Informàtica i ADE	Grau en Enginyeria Mecànica	Grau en Enginyeria Electrònica Industrial i Automàtica	Grau en Enginyeria de l'Energia i Sostenibilitat	Grau en Enginyeria Química	Grau en Enginyeria en Organització Industrial i Logística	Grau en Arquitectura Tècnica i Edificació	Grau en Disseny Digital i Tecnologies Creatives
Dobles titulacions internacionals de grau									
Double Degree in Global Business Engineering (VIA UC Dinamarca)		Double Degree in Energy and Environmental Engineering (NOVIA UAS Finlàndia)		Double Degree in Electrical Engineering (NOVIA UAS Finlàndia)		Double Degree in Enginyeria Química (FACENS, Brasil)		Double Degree in Enginyeria de Producció (FACENS, Brasil)	
P Double Degree in Enginyeria de Computació (FACENS, Brasil)		P Double Degree Enginyeria Mecànica (FACENS, Brasil)		P Double Degree in Enginyeria Elèctrica (FACENS, Brasil)				Double Degree in Civil Engineering (VIA UC, Dinamarca)	
Màsters									
Màster en Enginyeria Informàtica			Màster en Enginyeria Industrial				Tronc comú Grau en Arquitectura (URV, Reus)		
Double Master in Computer science (ITB, Indonèsia)			Màster en Enginyeria del Cuir						



**Campus
Universitari
Igualada**

Igualada (Barcelona)
Avda. Pla de la Massa, 8

☎ +34 93 803 53 00

✉ info@campusigualada.cat



